



**5° RELAZIONE
ATTIVITA' DI MONITORAGGIO DEL
GOLFO DELLA SPEZIA
PER IL DRAGAGGIO DELLO SPECCHIO
ACQUEO ANTISTANTE
TERMINAL RAVANO**



**Allegato 2
Elaborazione mensile
dati Boe fisse
Giugno-Agosto 2009**

1 ELABORAZIONE MENSILE DATI BOA A (IMPIANTO DI ITTICOLTURA)

Fig.1 Andamento della Temperatura (°C) registrata dalla sonda multiparametrica installata nella Boa A presso l'impianto di Itticoltura delle Grazie (Lat 44 04.422 - Long 9 50.561) , ad una profondità di 4 m nel periodo in esame

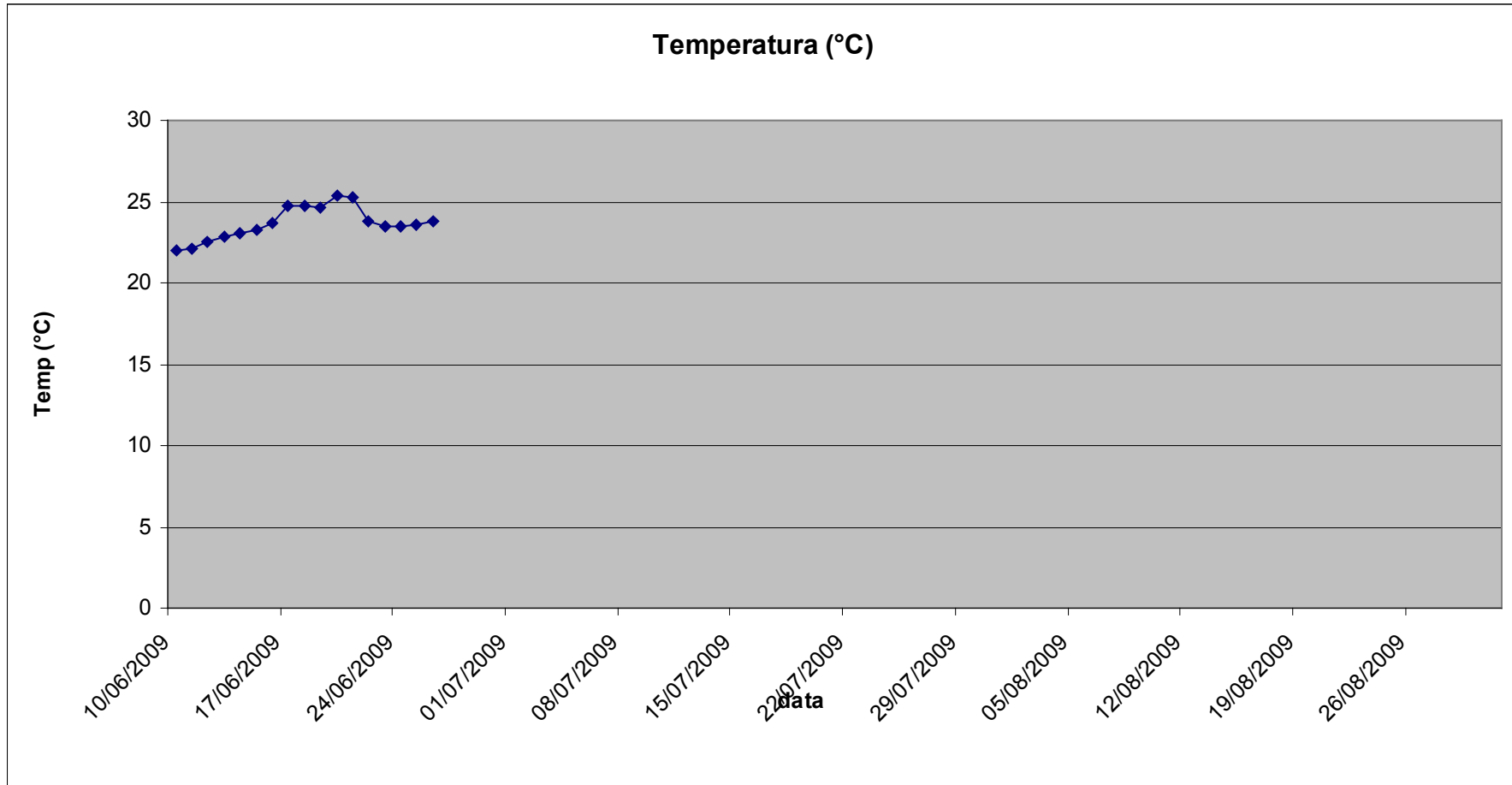


Fig.2 Andamento della Salinità (ppt) registrata dalla sonda multiparametrica installata nella Boa A presso l'impianto di Itticoltura delle Grazie (Lat 44 04.422 - Long 9 50.561) , ad una profondità di 4 m, nel periodo in esame

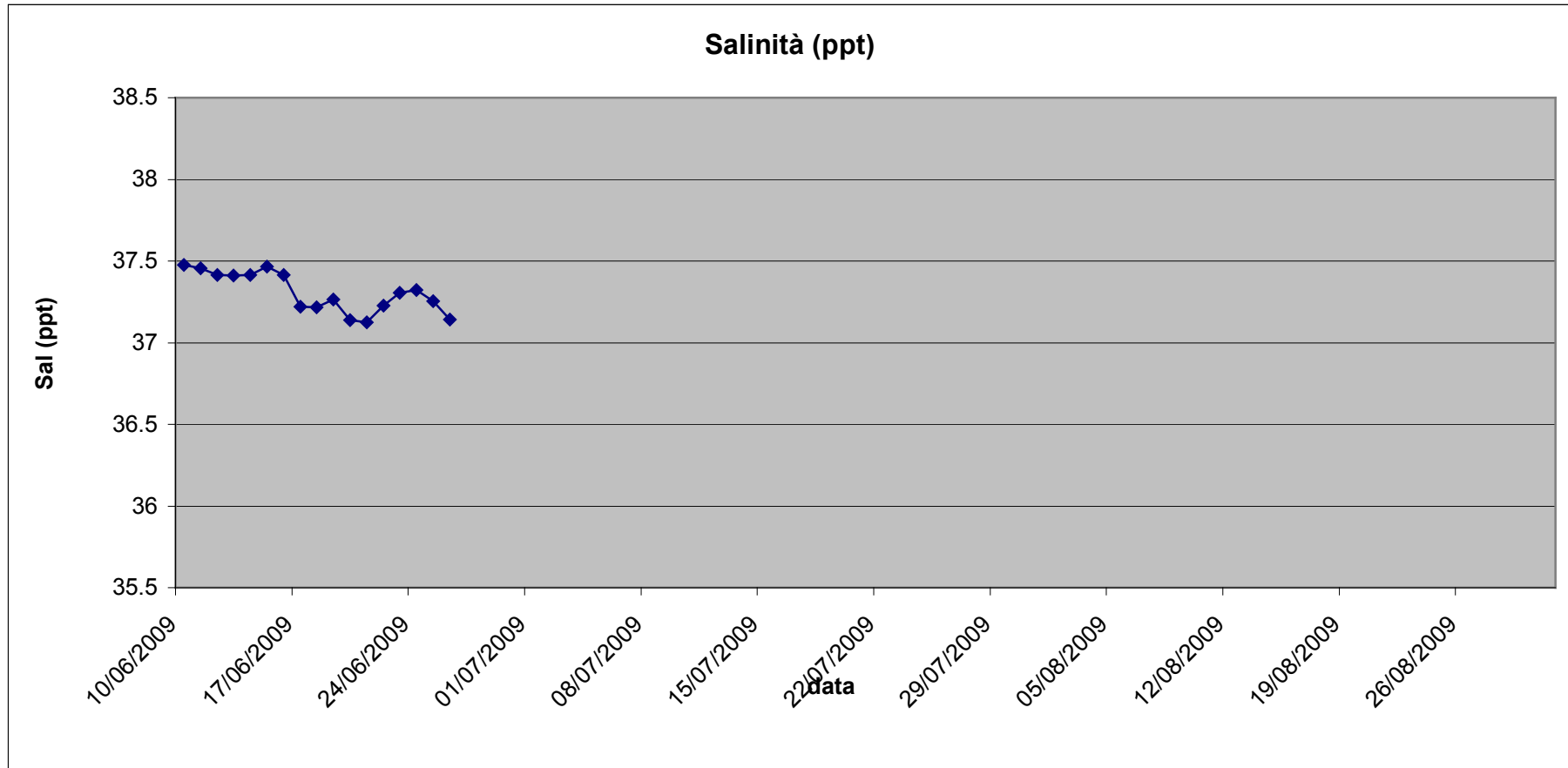


Fig.3 Andamento dell' Ossigeno (%) registrato dalla sonda multiparametrica installata nella Boa A presso l'impianto di Itticoltura delle Grazie (Lat 44 04.422 - Long 9 50.561) , ad una profondità di 4 m, nel periodo in esame

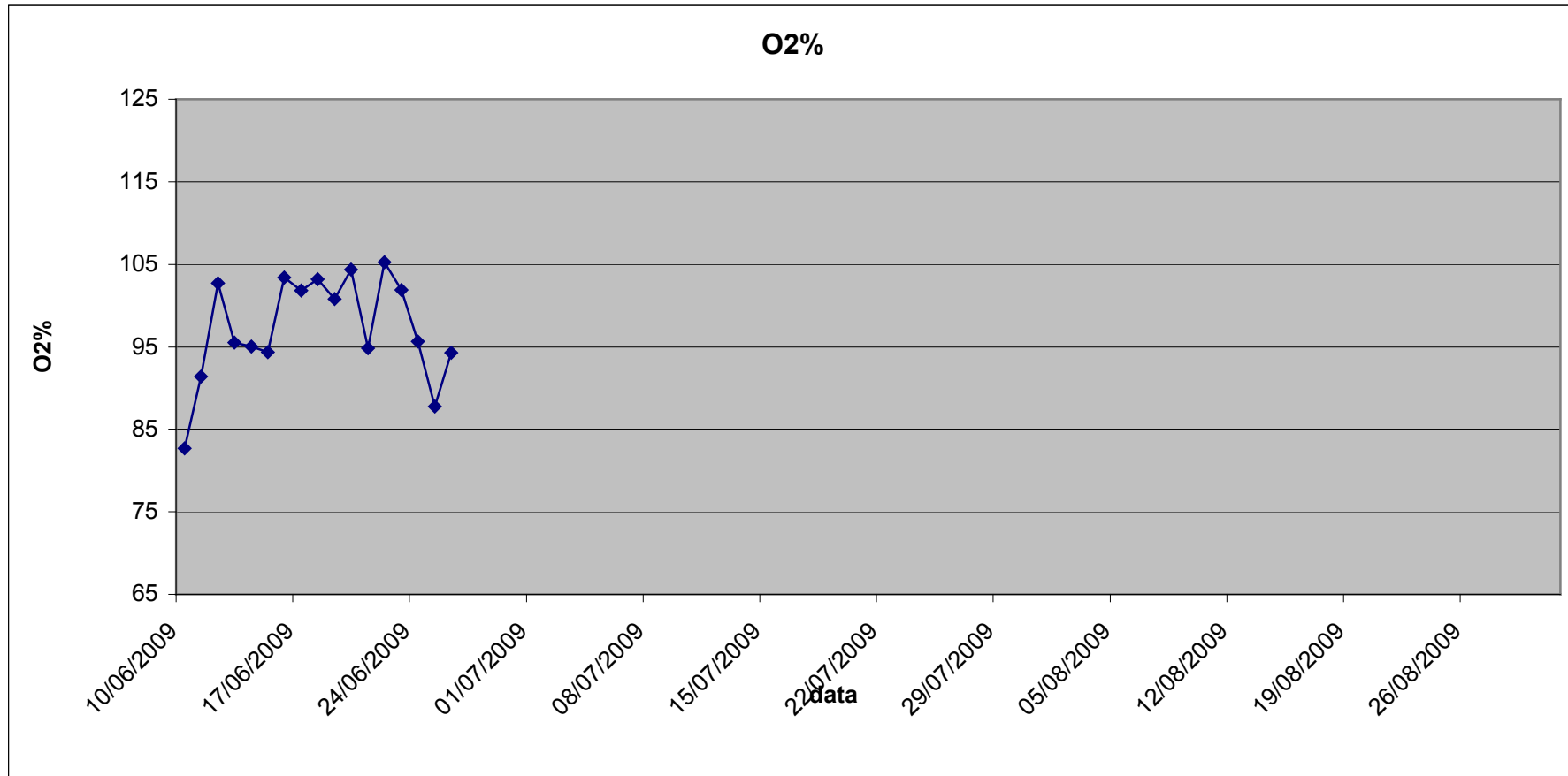
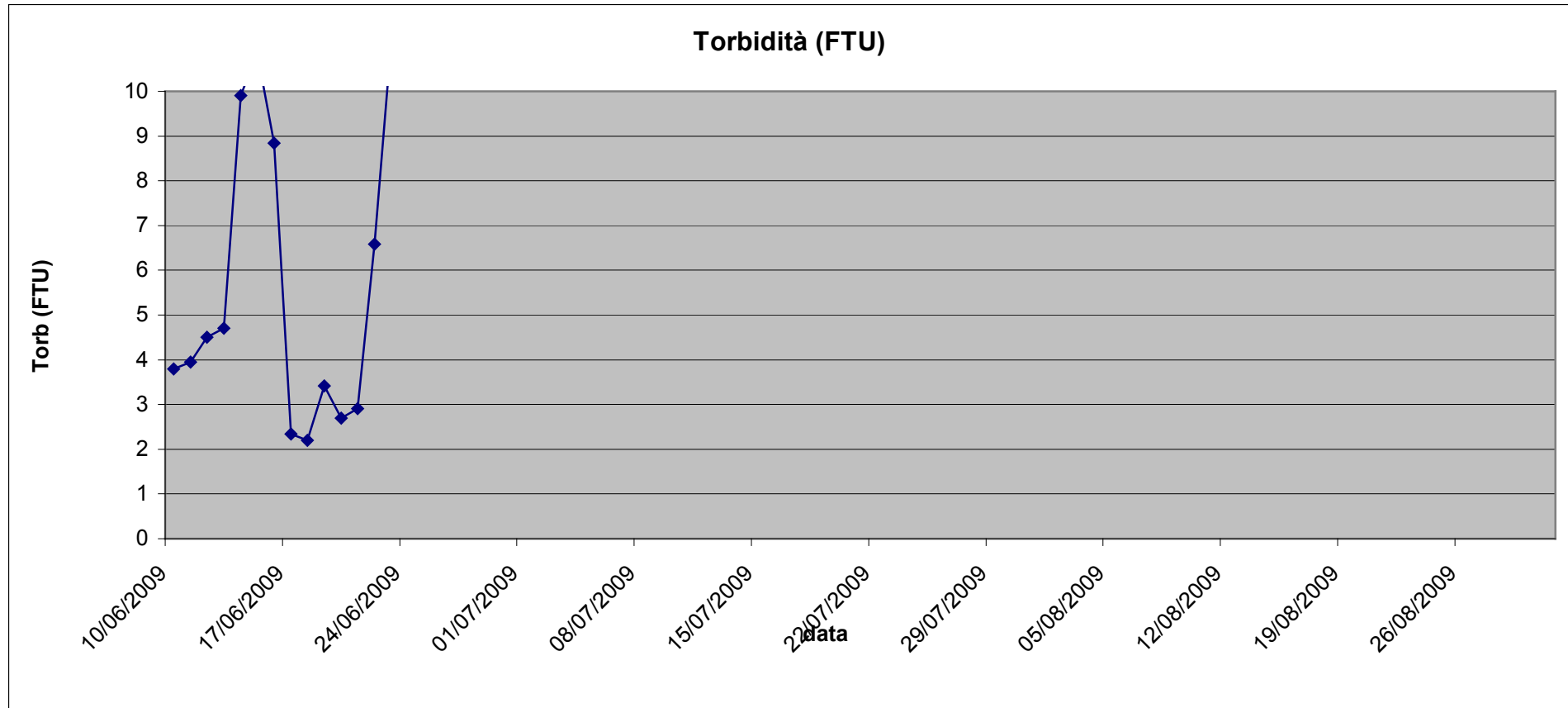


Fig.4 Andamento della Torbidità (FTU) registrato dalla sonda multiparametrica installata nella Boa A presso l'impianto di Itticoltura delle Grazie (Lat 44 04.422 - Long 9 50.561) , ad una profondità di 4 m, nel periodo in esame



2 ELABORAZIONE MENSILE DATI BOA B (IMPIANTO DI MITILICOLTURA)

Fig.1 Andamento della Temperatura (°C) registrato dalla sonda multiparametrica installata nella Boa B presso l'impianto di Mitilicoltura (Lat 44 04.402 - Long 9 51.411) , ad una profondità di 4 m, nel periodo giugno-agosto 2009

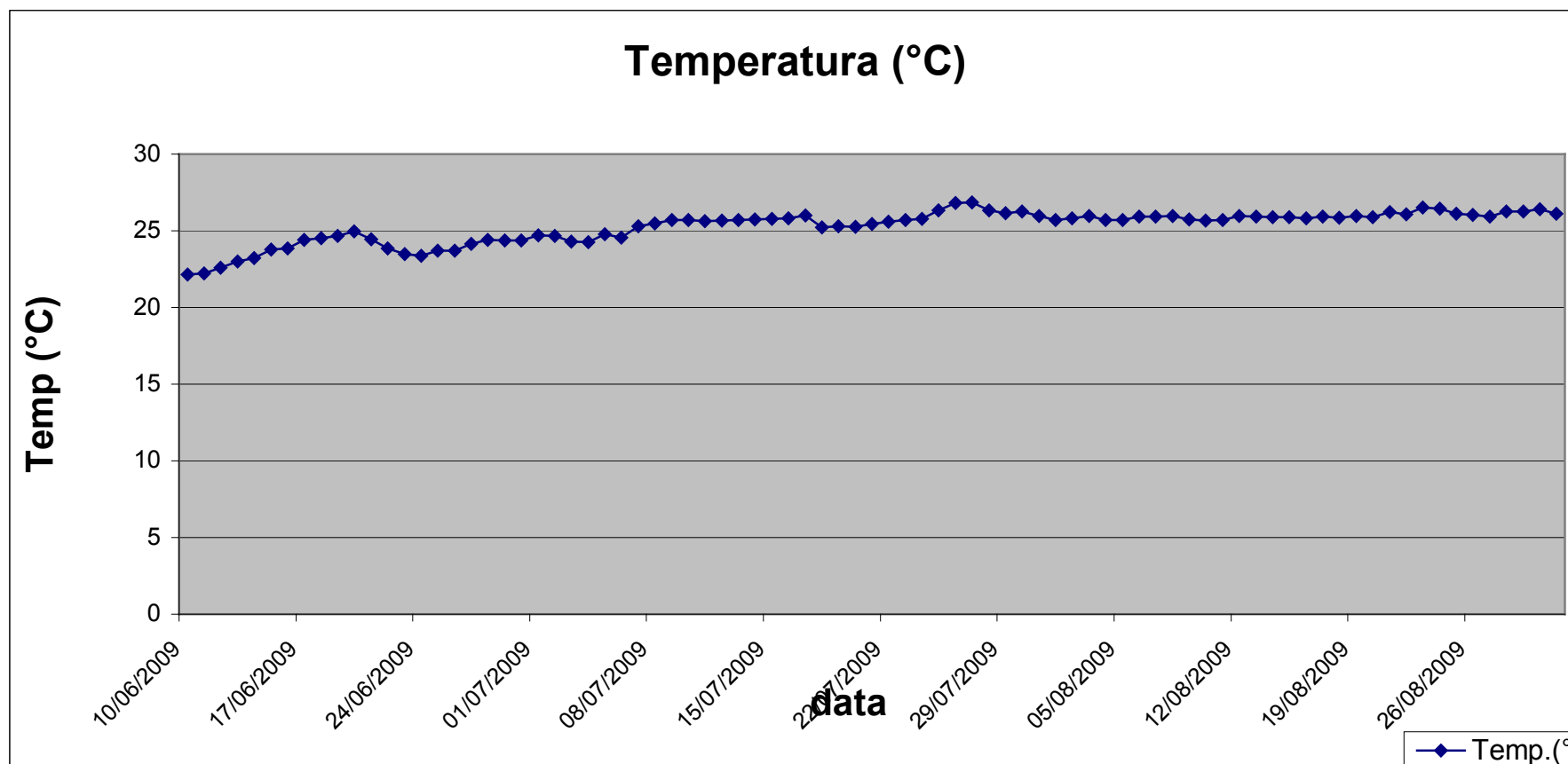


Fig.2 Andamento della Salinità (ppt) registrato dalla sonda multiparametrica installata nella Boa B presso l'impianto di Mitilicoltura (Lat 44 04.402 - Long 9 51.411) , ad una profondità di 4 m, nel periodo giugno-agosto 2009

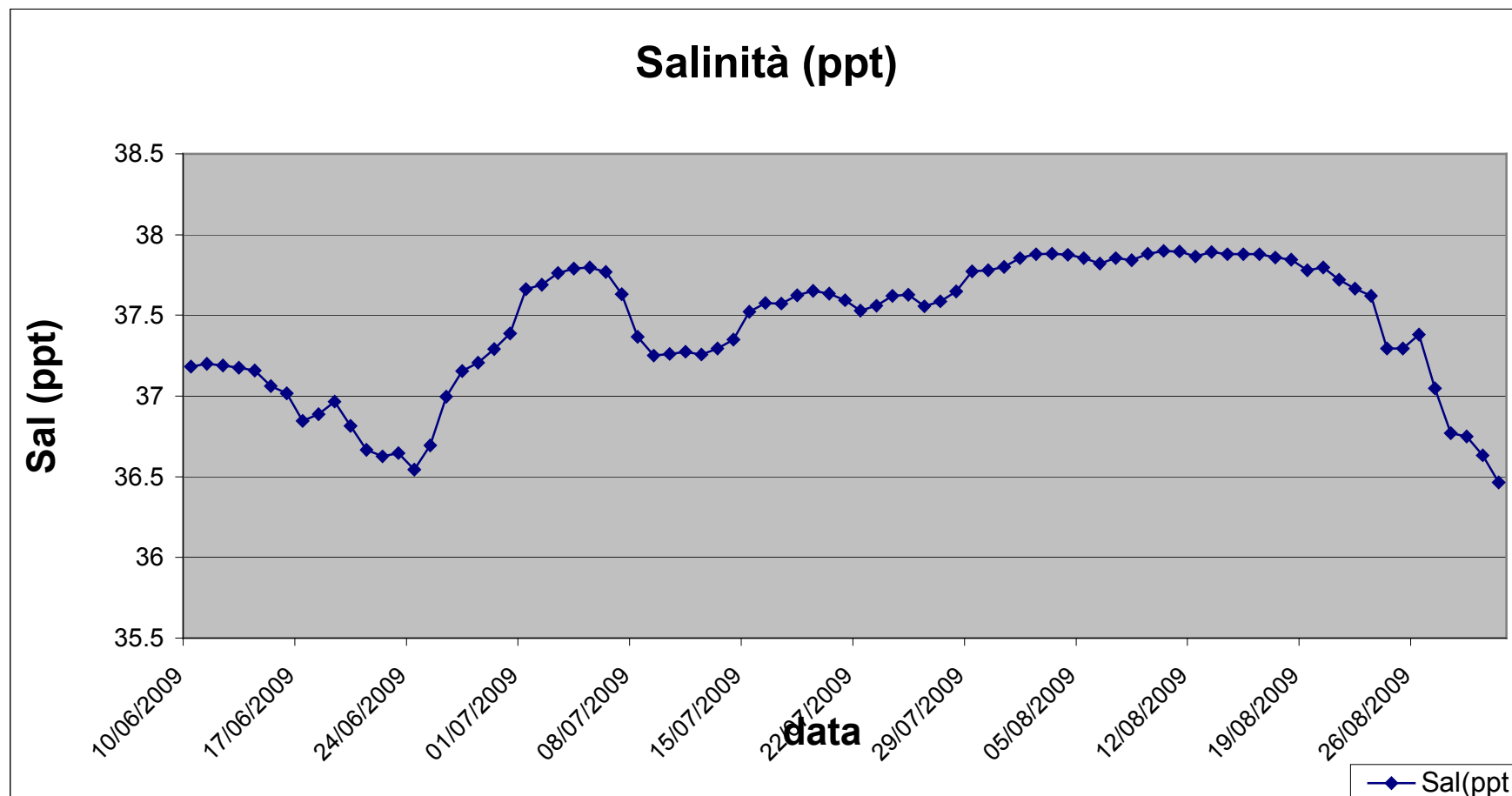


Fig.3 Andamento dell'Ossigeno (%) registrato dalla sonda multiparametrica installata nella Boa B presso l'impianto di Mitilicoltura (Lat 44 04.402 - Long 9 51.411) , ad una profondità di 4 m, nel periodo giugno-agosto 2009

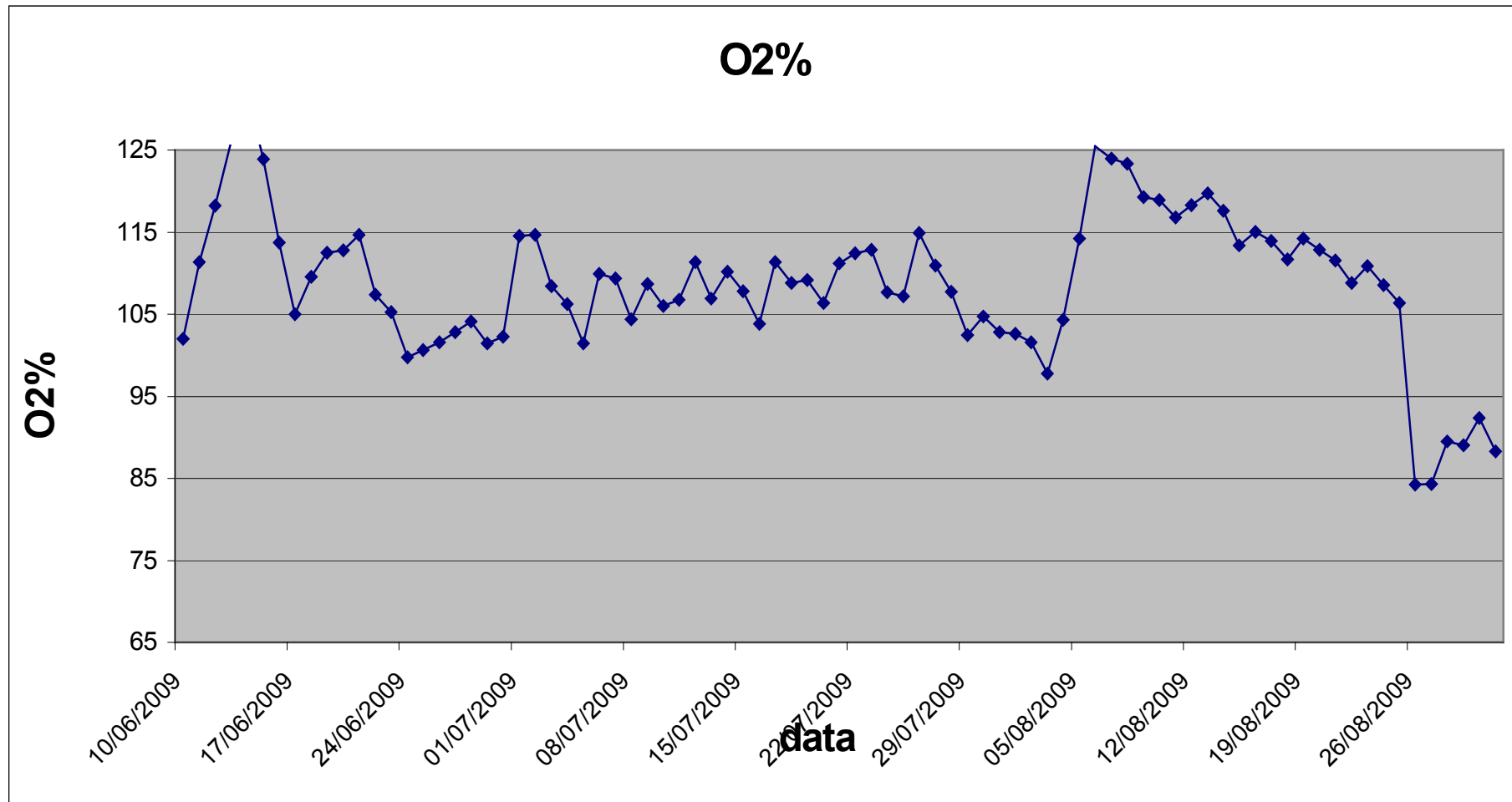


Fig.4 Andamento della Torbidità (FTU) registrato dalla sonda multiparametrica installata nella Boa B presso l'impianto di Mitilicoltura (Lat 44 04.402 - Long 9 51.411) , ad una profondità di 4 m, nel periodo giugno-agosto 2009

